

# VÉLIB', LA VILLE EST À NOUS

Velib'  
MÉTROPOLE



Ne pas jeter sur la voie publique

# POURQUOI S'ABONNER ?

## MÉCANIQUE OU ÉLECTRIQUE ?

Grâce à 30 % de vélos électriques, Vélib' raccourcit les distances. Les déplacements deviennent plus faciles, confortables et ludiques dans la Métropole.

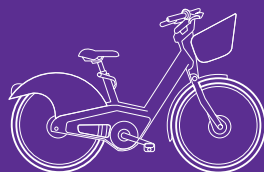
## UN GESTE CITOYEN

Les vélos en libre-service sont accessibles à tous dès 14 ans. Choisir le vélo pour ses déplacements et ses loisirs, c'est choisir un mode de transport respectueux de l'environnement et contribuer au développement d'un modèle partagé.

## L'ABONNEMENT, TOUTE LA MÉTROPOLE

Vélib' Métropole, c'est un territoire de près de 400km<sup>2</sup> accessible avec un même abonnement. Prenez et restituez votre Vélib' dans n'importe quelle station des 55 communes adhérentes.

Pour connaître les stations proches de chez vous, rendez-vous sur la carte des stations sur le site ou l'application Vélib' Métropole : [velib-metropole.fr](http://velib-metropole.fr).



# COMBIEN ÇA COÛTE ?

## V-LIBRE

0 €/ MOIS

0-30 MIN | 30-60 MIN



MÉCANIQUE

1€

+1€



ÉLECTRIQUE

2€

+2€

## V-PLUS

3,10 €/ MOIS\*\*

0-30 MIN | 30-60 MIN



MÉCANIQUE

0 €

+1€



ÉLECTRIQUE

1€

+2€

\*\*TARIF RÉDUIT : 2,30 €  
\*\*TARIF SOCIAL : 1,55 €  
ENGAGEMENT SUR 12 MOIS

## V-MAX

8,30 €/ MOIS\*\*

0-30 MIN | 30-60 MIN



MÉCANIQUE

0 €

0 €



ÉLECTRIQUE

0 €

+1€

\*\*TARIF RÉDUIT : 7,10 €  
\*\*TARIF SOCIAL : 4,15 €  
ENGAGEMENT SUR 12 MOIS



SERVICE CLIENT-E : 01 76 49 12 34 (coût d'un appel local)

[velib-metropole.fr](http://velib-metropole.fr)

SCANNEZ LE QR CODE  
POUR TÉLÉCHARGER  
GRATUITEMENT L'APPLICATION

